

Révisé le 06/06/2010



*Services multiples*  
**Performance** *unique*

# Manuel qualité

Conception, conditionnement, stockage et transport de produits destinés aux secteurs de l'agro-alimentaire, des cosmétiques, des activités sportives et du jouet.

d e p u i s 2 0 0 2

## Historique

Créée en 2002, **condiPACK** avait pour cœur de métier le conditionnement à façon (APE 748 D)

Notre activité principale était de conditionner les PLV des fêtes de fin d'année pour le chocolatier LINDT. Très rapidement, nous comprenons que pour drainer de nouveaux marchés, il nous faut une palette de services plus large :

En aval du conditionnement, **condiPACK** étend sa prestation au stockage (température ambiante, température dirigée, hygrométrie maîtrisée) et à la logistique (transport au niveau national et européen).

En amont du conditionnement à façon, **condiPACK** crée un bureau d'études (conception d'emballage, optimisation du conditionnement sur la supply chain).

Grâce aux 4 pôles de services, **condiPACK** propose ce qu'on appelle le **PACK center** : une solution clé en main, de la conception d'emballage à la distribution dans les grandes et moyennes surfaces (GMS).

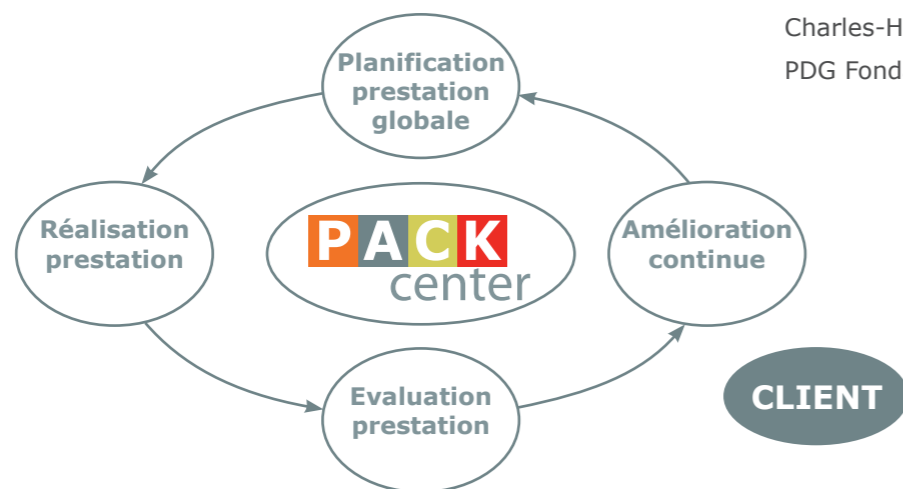
## Politique qualité du 12 Juin 2009

Pour répondre à une demande de marché, **condiPACK** a imaginé créer un nouveau concept qui repose sur l'idée de proposer aux industriels une prestation globale afin de leur permettre d'optimiser leurs outils et de se recentrer sur leur cœur de métier.

Ce nouveau concept a été baptisé **PACK center**.

Il répond à une politique et une philosophie de **condiPACK** d'apporter, dans un souci permanent, une satisfaction totale à nos clients.

Suite à cette démarche et à ce nouveau concept, de grands donneurs d'ordre, séduits par le **PACK center**, ont émis de nombreuses nouvelles demandes. Les marchés du foie gras, entre autre, via les coopératives régionales, nous ont sollicités pour le conditionnement de leurs produits à température positive 2° / 4°. Pour répondre à ces exigences, nous allons construire une nouvelle plateforme de 3000 m<sup>2</sup> sur Artix, spécialisée dans le picking, conditionnement, stockage et transport de tous produits nécessitant du froid positif et hygrométrie maîtrisée, opérationnelle mi 2011.



Charles-Henri BEZIER  
PDG Fondateur

*Pour cela, nous proposons quatre services :*

### ■ CONCEVOIR

Tourné sur l'innovation et la conception tout en prenant en compte les différents éléments de la vie du produit sur la supply chain, ce service intègre aussi la volonté et la politique d'utiliser des emballages qui respectent l'environnement mais aussi la réflexion sur les emballages intelligents (traçabilité).

### ■ CONDITIONNER

Du remplissage de présentoir à la mise en pot de crèmes de soins, CondiPack est aussi spécialisée dans le picking et la préparation de commandes. L'ensemble de cette activité est assuré par une cinquantaine de personnes et géré par un système informatique très performant permettant la gestion des productions et la traçabilité du produit.

### ■ STOCKER

Notre politique d'investissement nous a permis de miser sur la construction d'une plateforme logistique d'une capacité de stockage de 15 000 palettes à température dirigée et hygrométrie maîtrisée ou à température ambiante. Ces flux sont gérés par un système d'information permettant leur traçabilité ainsi qu'une meilleure réactivité.

### ■ TRANSPORTER

En partenariat avec des transporteurs fiables et sérieux, nous livrons par colis ou camions complets au niveau national, européen ou mondial. Ce service permet d'éviter différentes ruptures de charges pour nos clients et une meilleure gestion de la prestation globale accomplie. Nos huit quais de chargement et déchargement nous permettent de répondre à de forts volumes en un temps restreint.

Les dénominateurs communs pour assurer ces 4 pôles sont :

#### ■ L'ÉCOUTE

Notre premier objectif est l'écoute active qui nous permet de discerner avec exactitude les besoins et attentes d'un projet grâce à un cahier des charges pointu. Écoute aussi par l'analyse de la prestation effectuée grâce à des questionnaires de satisfaction client du début à la fin de notre mission. Cette démarche s'inscrit dans une volonté d'amélioration perpétuelle.

#### ■ LE PRAGMATISME

Nous avons souhaité toujours rester dans le cadre de la PME en gardant avant tout cet esprit humain, source d'action qui atteste d'un souci permanent d'être proche du concret et de vos préoccupations premières. Cela se concrétise par des réunions de travail efficaces afin d'apporter des solutions rapides et pertinentes. Nous avons perpétué cette philosophie durant ces 7 années, ce qui a permis de renforcer cette efficacité qui fait partie de notre savoir-faire et de nos objectifs.

#### ■ LA REACTIVITÉ

Grâce à une équipe commerciale jeune et dynamique nous répondons dans un délai très court à une demande de cotation et à la réalisation d'un rétroplanning. Grâce à nos équipes d'opérateurs qualifiés, d'encadrement de production et de logistique nous pouvons, dans des délais très courts, mettre en place les lignes de production nécessaires à la réalisation d'une prestation de conditionnement.

#### ■ LA TRACABILITÉ

Nous sommes équipés de logiciels qui nous permettent de gérer les réceptions des produits, la gestion des productions, la mise en stock, le stockage en masse ou palettier, et enfin le transport au niveau national et européen jusqu'au lieu de vente. Nous permettons ainsi à nos donneurs d'ordres, grâce à une application interne, de pouvoir visualiser les stocks et les productions via l'outil Internet.

*condiPACK réévalue très régulièrement sa politique afin de s'assurer que les processus mis en place fonctionnent et de réajuster dès que le besoin évolue.*

*Afin de mener à bien cette politique, condiPACK a créé un poste de Responsable qualité qui a été confié à Madame Carole BROCCO.*

*Nous répondons à la norme au niveau des exigences générales du système de management qualité.*

*Nous retrouvons ces exigences dans les documents suivants :*

*FP – PM2 – 01 (amélioration continue)*

*FP – PM2 – 02 (gestion des audits internes)*

*E – list – ERQ – 01 (liste des documents applicables)*

*PROC – PNC (maîtrise du produit non-conforme)*

*Le processus « achat » n'est pas décrit. Cependant, chaque processus évalue ses prestataires via un tableau d'évaluation et de suivi des prestataires (E-PR6-03 , E-PS2-2-02). Les opérations externalisées du PR6 sont contrôlées via une fiche qualité (E-PR6-08)*

*Le système s'applique à l'ensemble des activités (concevoir, conditionner, stocker, transporter), des sites et des acteurs de condiPACK.*

## Infrastructures

Afin de traiter au mieux les différentes exigences de nos clients, nous avons investi dans différents locaux.



**Artix 1**  
Conditionnement et  
stockage

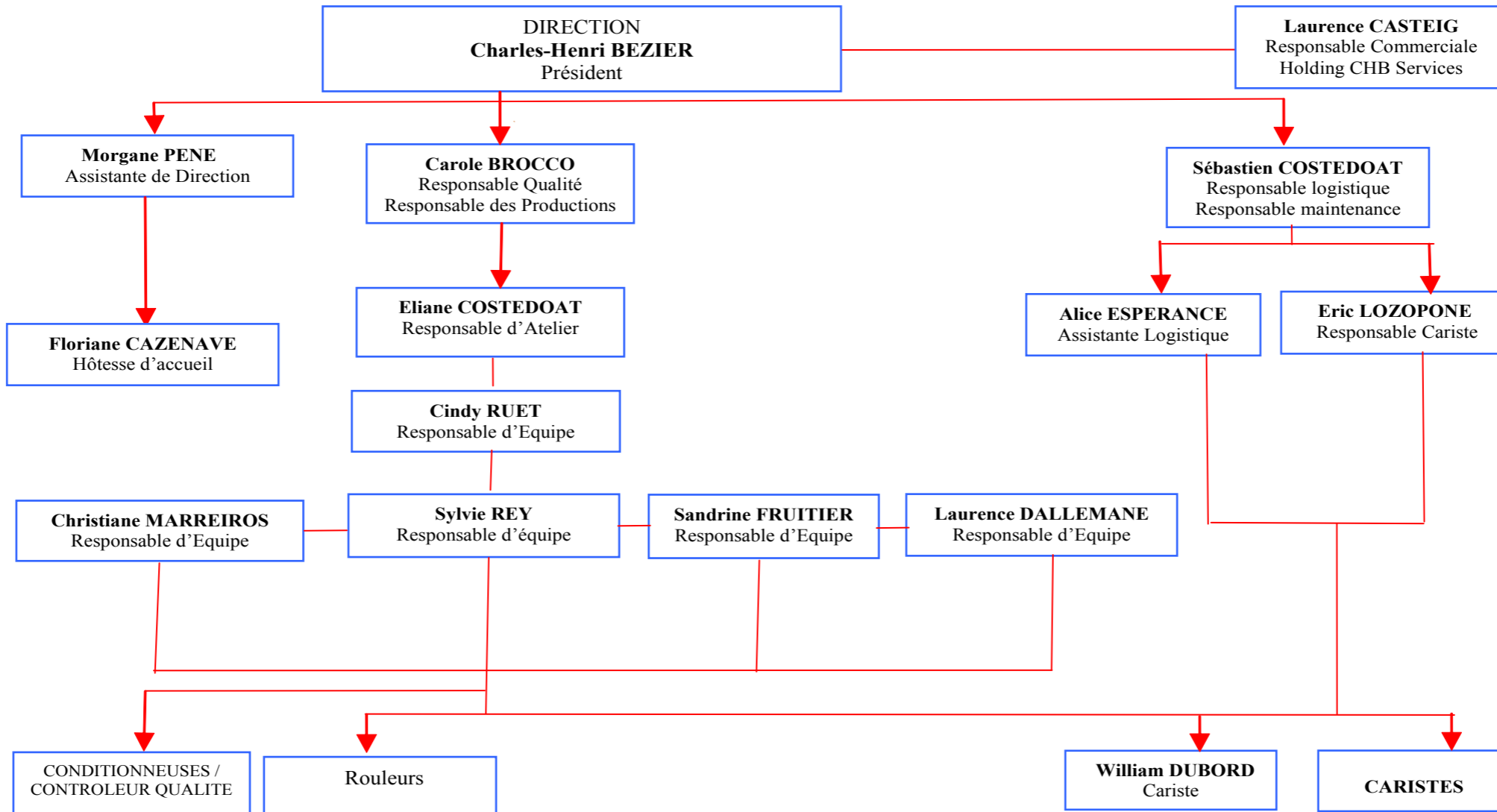


**Artix 3** : Stockage

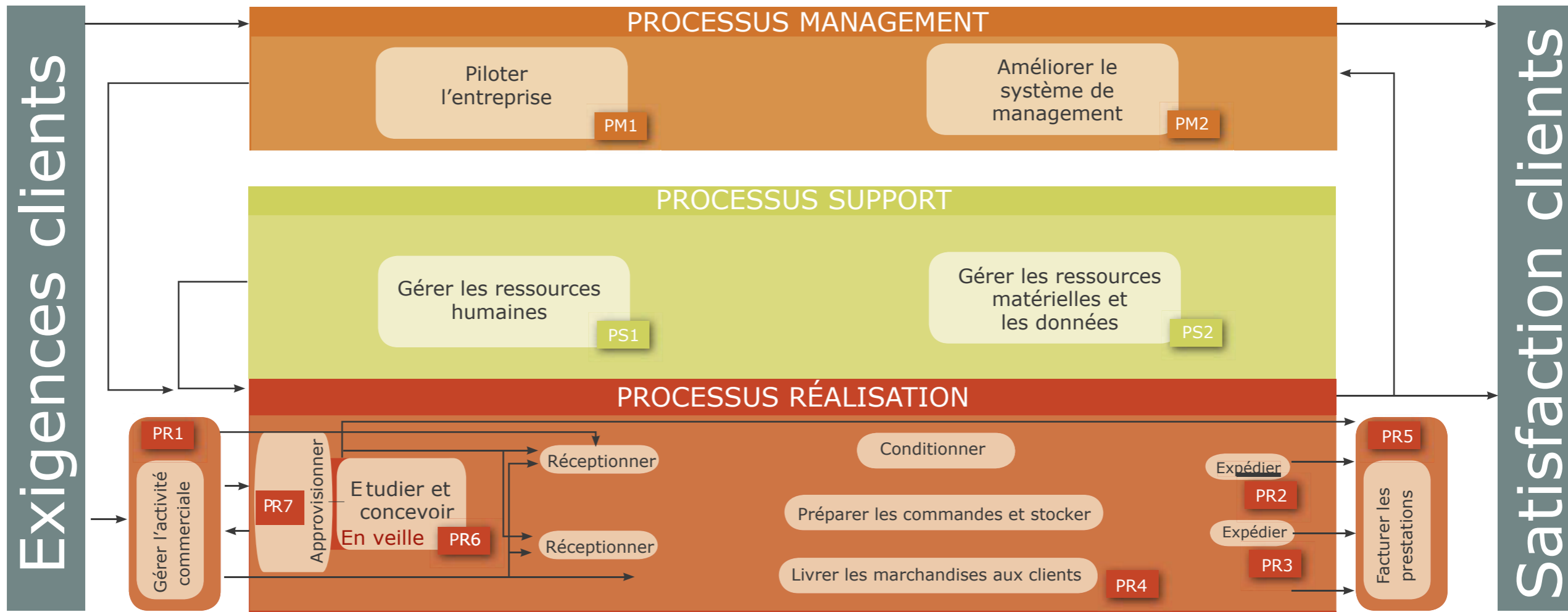


**Artix 4** : Stockage

# Organigramme



# Cartographie



condi  
**PACK**

N'hésitez pas à nous contacter

Zone Eurolacq BP 32

310 av. de l'Aulouze

64170 Artix

Tel : 05 59 53 98 05

Fax : 05 59 53 98 06

[secretariat@condipack.com](mailto:secretariat@condipack.com)

[www.condipack.com](http://www.condipack.com)

Certifié par  
**BUREAU VERITAS**  
Certification

